



## Alla oleva dokumentti on digitaalisesti allekirjoitettu. Allekirjoittajien ja dokumenttien tiedot

### Dokumentti

<u>Tonttijakokartta_9551.pdf</u>	1bf19e81a5410c6ed4cf870ce0b957d117957399f2ed131641799f60515771512540 20c4131638e87a7b319301d5a7ae58b351ddfc62c9b7de90efafdaf8a25b
Tiedosto	Tarkistesumma

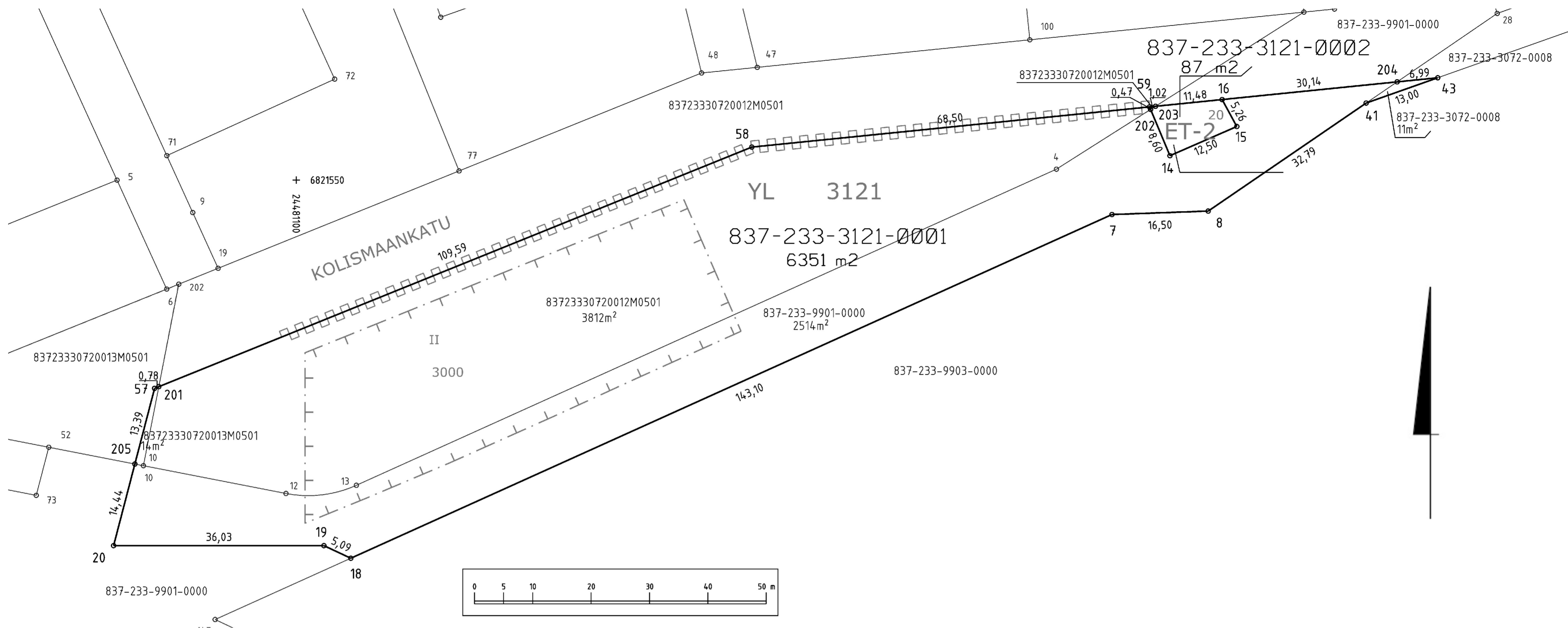
### Allekirjoittajat

<u>Syväjärvi Jussi Petteri</u>	<u>5.12.2024</u>
Nimi	Päivämäärä
<i>Tunnistautumistapa: sähköposti, SMS-tunnistautuminen</i>	
<i>Allekirjoitustapa: Genericoidc</i>	

### Dokumenttien aitouden varmentaminen

Prosessin luontihetkellä kaikista allekirjoitukseen liitetyistä dokumenteista on laskettu tarkistesumma SHA-512 algoritmilla. Varmennuslinkki ohjaa sivulle jossa voitte selvittää onko hallussanne oleva dokumentti sama joka prosessiin on alun perin liitetty ja se jonka olette allekirjoittaneet.

<https://turva.tampere.fi/verify.cgi?link=mf2Cy5KqLsOKc0mzXw1hM0Pw0obDrWyAQWtCrpRZTpyw9Y6lu5>



**KOORDINAATTILUETTELO**  
Koordinaatisto: EUREF-FIN (ETRS-GK24)

N:o	X	Y
7	6821544.088	24481239.769
8	6821544.677	24481256.259
14	6821554.169	24481249.704
15	6821559.170	24481261.160
16	6821563.786	24481258.646
18	6821485.195	24481109.345
19	6821487.359	24481104.732
20	6821487.359	24481068.701
41	6821563.187	24481283.325
43	6821567.519	24481295.584
57	6821514.299	24481075.722
58	6821555.643	24481178.056
59	6821562.529	24481246.209
201	6821514.592	24481076.449
202	6821562.100	24481246.389
203	6821562.632	24481247.227
204	6821566.816	24481288.631
205	6821501.337	24481072.344

**TONTTIEN MUODOSTUMINEN**

Kiinteistötunnus	Yht m2	Osa m2	Muodostajayksikkö
837-233-3121-0001	6351	11	837-233-3072-0008
		3812	837-233-3072-0012M0501
		14	837-233-3072-0013M0501
		2514	837-233-9901-000
837-233-3121-0002	87		837-233-3072-0012M0501
		87	837-233-9901-0000

Kartalla ei ole näytetty maanalaisia johtoja.

ERILLINEN TONTTIJAKO N:o 9551	TAMPERE, 837
Asemakaava N:o 8707 12.12.2022	Rahola, 233
Muutetaan tonttijakoa N:o 4632 03.07.1978 sekä N:o 6686 25.09.1991	Kortteli 3121
Pohjakartan hyväksyi ja tonttijaon laati 3.12.2024	Tulevat tontit: 837-233-3121-1 837-233-3121-2
Jussi Syväjärvi Toimitusinsinööri Allekirjoitettu sähköisesti	
Kaupungingeodeetti hyväksynyt 05.12.2024 § 33	
Hanke N:o 240555	